

Projekt- und Baubegleitung

2016 – 2019
Ref. Kirchgemeinde
Seebach
Immobilienverw. Meli

Wohnsiedlung Bahnhaldenstrasse, Zürich-Seebach
Ersatzbauten mit 28 Wohnungen
Projekt- und Baubegleitung
Architektur: Sergison Bates, Zürich und London

2015 – 2018
Liberaler Bau-
genossenschaft
Zürich-Höngg

Wohnsiedlung im oberen Boden, Zürich-Höngg
Instandsetzung der Wohnsiedlung mit total
60 Wohnungen
Planerwahlverfahren, Projekt- und Baubegleitung
Architektur: Arc, Zürich

2014 – 2018
Genossenschaft
Brunnenhof
Zürich

Stammsiedlung Brunnenhof, Zürich-Unterstrass
Ersatzneubauten in 8 – 9 Etappen geplant,
total 520 Wohnungen
Projekt- und Baubegleitung 3. Etappe mit 67 Wohnungen,
2 Pflegewohngruppen, 4 Büros und einem Quartiertreff
Architektur: Reto Visini, Zürich

2014 – 2017
BEP Baugenossenschaft
des eidgenössischen
Personals

Wohnsiedlung Waid (Tièchestrasse), Zürich-Höngg
Neubauten mit 70 Wohnungen
Qualitätssicherung
Architektur: Buchner Bründler, Basel

2013 – 2017
Genossenschaft
Allmendhölzli
Horgen

Wohnsiedlung Allmendhölzliweg, Horgen
Ersatzneubau, 4 Wohnungen
Projekt- und Baubegleitung
Architektur: Haerle Hubacher, Zürich

2013 – 2017
Eisenbahner Bau-
genossenschaft
Dietikon

**Wohnüberbauung Guggenbühl und Kindergarten,
Dietikon**
Neubau mit 11 Wohnungen und 2 Kindergärten
Projekt- und Baubegleitung
Architektur: Eglin Schweizer, Baden

2013 – 2018
Stiftung Ponte
Projektfonds
Zürich

**Wohn- und Gewerbeliegenschaft Kalbreitestrasse 33,
Zürich-Wiedikon**
Umnutzung, Umbau und Sanierung
Projekt- und Baubegleitung
Architektur: Huggenbergerfries, Zürich

2012 – 2016
Wohnbaugenossen-
schaft Holberg
Kloten

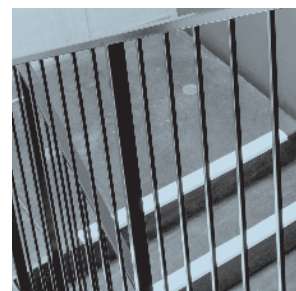
Neubau Wohnsiedlung Holberg 1, Kloten
Ersatzneubauten, total 80 Wohnungen, 1 Gemeinschafts-
raum und 1 Atelier
Projekt- und Baubegleitung
Architektur: ARGE Steib & Geschwentner und Helle, Zürich
Bauleitung: Steiner Hutmacher, Zürich

2011 – 2013
Gemeinschaft Arche
Zürich

Wohnhaus «Blüemlisalp», Zürich-Enge
Erneuerung Wohnhaus Waffenplatzstrasse 6
Projekt- und Baubegleitung
Architektur: Elsohn.Frei, Zürich

2011 – 2016
BEP Baugenossenschaft
des eidgenössischen
Personals

Wohnsiedlung Hofächer, Dietikon
Neubau mit 61 Wohnungen und Ergänzungsnutzungen
Qualitätssicherung in der Ausführungsphase
Architektur: Haerle Hubacher, Zürich



Projekt- und Baubegleitung

2011 – 2014

Gemeinnützige Baugenossenschaft Schächli Dietikon

Wohnsiedlung Schachenmatt, Dietikon

Ersatzneubauten mit 40 Wohnungen, Kindergarten und Krippe
Projektbegleitung in der Phase: TU-Ausschreibung, Verhandlung TU-Werkpreis und TU-Vertrag
Architektur: Egli Rohr Partner, Baden

2011 – 2014

Bau- und Siedlungsgenossenschaft Höngg

Wohnsiedlung Bombach / Schwarzenbachweg, Zürich - Höngg

Ersatzneubauten in 2 Etappen geplant, total 161 Wohnungen
Projekt- und Baubegleitung 1. Etappe mit ca. 75 Wohnungen
Architektur: Steib & Geschwentner, Zürich

2010 – 2013

Genossenschaft Brunnenhof Zürich

Stammsiedlung Brunnenhof, Zürich - Unterstrass

Ersatzneubauten in 8 – 9 Etappen geplant, total 520 Wohnungen
Projekt- und Baubegleitung 2. Etappe mit 100 Wohnungen
Architektur: Fischer Visini, Zürich

2010 – 2013

Baugenossenschaft Vrenelsgärtli Zürich

Hofwiesenstrasse / Wachterweg und Seminarstrasse, Zürich - Unterstrass

Sanierung 1. + 2. Bauetappe von 1930 mit 154 Wohnungen
Projekt- und Baubegleitung
Architektur: Fahrländer Scherrer, Zürich

2009 – 2011

Genossenschaft Gewo Züri Ost Uster

Wohnsiedlung im Widenbüel, Mönchaltorf

Neubausiedlung mit 35 Wohnungen und einem Gemeinschaftsraum
Projekt- und Baubegleitung bis Kostenvoranschlag
Architektur: ARGE Architektick + Scherrer Valentin, Zürich

2009 – 2011

Genossenschaft Hofgarten Zürich

Siedlung Hofgarten I – III, Zürich - Unterstrass

Erneuerung der 170 Küchen/Bäder in den Häusern Hofgarten I und II
Projekt- und Baubegleitung
Architektur: Elsohn.Frei, Zürich

2008 – 2016

Baugenossenschaft Vrenelsgärtli Zürich

Wohnsiedlung Laubiweg, Zürich - Unterstrass

Ersatzneubauten mit 28 Wohnungen
Projekt- und Baubegleitung
Architektur: Harder Spreyermann, Zürich

2008 – 2011

Stiftung Alters- und Pflegeheim Meilen

Wohnsiedlung Plattenstrasse 48 – 50, Meilen

Ersatzneubauten mit 40 Wohnungen
Projekt- und Baubegleitung
Architektur: Haerle Hubacher, Zürich

2007 – 2011

Genossenschaft Gewo Züri Ost Uster

Alters- und Familienwohnungen Geren, Stäfa

Neubausiedlung mit 29 Wohnungen und 1 begleiteten Wohngruppe
Projekt- und Baubegleitung
Architektur: AMZ, Zürich

2007 – 2009

Gemeinschaft Arche Zürich

Wohn- und Geschäftshaus Hohlstrasse, Zürich - Altstetten

Neu- und Umbau Büros, Restaurant und Wohnungen
Projekt- und Baubegleitung
Architektur: Elsohn.Frei, Zürich



Projekt- und Baubegleitung

2005 – 2008

Genossenschaft
Brunnenhof
Zürich

Stammsiedlung Brunnenhof, Zürich-Unterstrass

Ersatzneubauten in 8 – 9 Etappen geplant,
total 520 Wohnungen
Projekt- und Baubegleitung 1. Etappe mit 60 Wohnungen-
Architektur: Fischer Visini, Zürich

2004 – 2007

Genossenschaft
Hofgarten
Zürich

Wohnsiedlung Sihlgarten, Zürich-Leimbach

Ersatzneubauten mit 57 Wohnungen, Kindergarten und
Gewerberäumlichkeiten
Projekt- und Baubegleitung
Architektur: Galli Rudolf, Zürich

2004 – 2005

Genossenschaft Stöckli
Uetikon

Obere Scheugstrasse 3 – 5, Uetikon

Neubausiedlung mit 17 Alterswohnungen und
1 Gemeinschaftsraum/Café
Projekt- und Baubegleitung
Architektur: Alfred Pfister, Zürich

2003 – 2007

Genossenschaft Wogeno
Zürich

Wohnsiedlung Bockler, Zürich-Schwamendingen

Neubausiedlung mit 32 Wohnungen
Projekt- und Baubegleitung
Architektur: Haerle Hubacher, Zürich

2002 – 2005

Genossenschaft
Burgmatte
Zürich

**Wohnsiedlung K. Stauffer- / A. Forel-Strasse,
Zürich-Riesbach**

Ersatzneubauten mit 50 Wohnungen in 2 Etappen
Projekt- und Baubegleitung
Architektur: Alfred Pfister, Zürich

2002 – 2004

Genossenschaft
Gewo Züri Ost
Uster

Wohnsiedlung Zelgli, Binz (Maur)

Neubausiedlung mit 24 Wohnungen und 1 Gemeinschafts-
raum (Quartiertreff)
Projekt- und Baubegleitung
Architektur: Alfred Pfister, Zürich

1999 – 2002

Genossenschaft
Gewo Züri Ost
Uster

Wohnsiedlung Büelstrasse, Dürnten

Neubausiedlung mit 21 Wohnungen, Miete und Eigentum
Projekt- und Baubegleitung
Architektur: Marcel Stoll, Rüti und Architekturgenossen-
schaft Bauplan, Zürich

1997 – 2000

Genossenschaft
Gewo Züri Ost
Uster

Wohnsiedlung Langfurren, Wetzikon

Neubausiedlung mit 54 Wohnungen und
1 Gemeinschaftsraum
Projekt- und Baubegleitung
Architektur: Arcoop, Zürich

1996 – 1998

Genossenschaften
WSG Uster und
Gewo Züri Ost
Uster

Wohnsiedlung im Werk, Uster

Neubausiedlung mit 76 Wohnungen, Gemeinschaftsraum,
Gewerberäumlichkeiten, Kindergarten, Kinderhort und
Schweizerisches Jazzarchiv
Projekt- und Baubegleitung (Teil Gewo Züri Ost)
Architektur: Kuhn Fischer Partner, Zürich

1996 – 1997

Genossenschaft
Gewo Züri Ost
Uster

Wohnsiedlung Talweg, Uster

Neubausiedlung mit 20 Wohnungen, Miete und Eigentum
Projekt- und Baubegleitung
Architektur: asa, Rapperswil/Uster



Projekt- und Baubegleitung

1994 – 1997

Genossenschaften
Wobegg Egg und
Gewo Züri Ost, Uster

Wohnsiedlung Längi-Hanselmaa, Egg

Neubausiedlung mit 36 Wohnungen und Ateliers
Projekt- und Baubegleitung
Architektur: asa, Rapperswil/Uster

1994 – 1996

Genossenschaft
Gewo Züri Ost
Uster

Buechstrasse, Rüti

Neubausiedlung mit 12 Wohnungen
Projekt- und Baubegleitung
Architektur: Architekturgenossenschaft Bauplan, Zürich

1993 – 1995

Genossenschaften
WSG Wallisellen und
Gewo Züri Ost, Uster

Wohnsiedlung Melchrüti, Wallisellen

Neubausiedlung mit 54 Wohnungen und 1 Kindergarten
Projekt- und Baubegleitung (Teil Gewo Züri Ost)
Architektur: Löwensberg + Pfister, Zürich

